

BAYON



Pregătit pentru noi orizonturi.

Hyundai BAYON se remarcă printr-un exterior compact, un interior spațios și un pachet avansat de echipamente pentru siguranță și pentru conectivitate.

Silueta noului model se evidențiază prin proporții atractive și prin elemente grafice proeminente. Grila frontală amplă acoperă partea inferioară, iar luminile DRL împreună cu banda de admisie a aerului conferă o arhitectură distinctivă. În laterale, configurația athletică a caroseriei, forma aripilor și ornamentele pragurilor definesc personalitatea modelului. Designul impresionant al părții din spate este subliniat de grafica orizontală a stopurilor, care sunt unite printr-o bandă de culoare roșie.

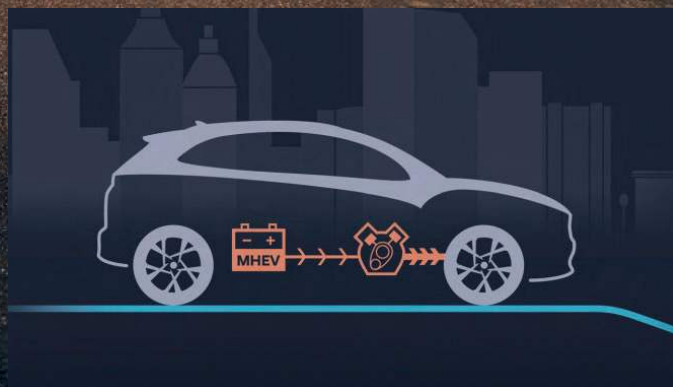


Dinamism și eficiență.

Noul model Hyundai este disponibil în două variante de propulsare și trei de transmisie. La baza gamei se află motorul 1,2 MPI, care dezvoltă 84 CP și este asociat unei cutii de viteze manuală cu 5 trepte (5 MT). Versiunea 1,0 T-GDi - 100 CP este echipată cu sistemul M-Hybrid de 48 V, care contribuie la reducerea consumului și a emisiilor de CO₂. Sistemul poate fi asociat unei cutii de viteze cu dublu ambreiaj și 7 trepte (7 DCT) sau cutiei de viteze manuală inteligentă, cu 6 trepte (iMT).



Transmisie manuală inteligentă (iMT).



Sistem M-Hybrid 48 V.

Confort și funcționalitate.



Interior spațios.



Portbagaj încăpător - 411 l.



Instalație automată de climatizare.



Sistem audio cu ecran de 8 inch.

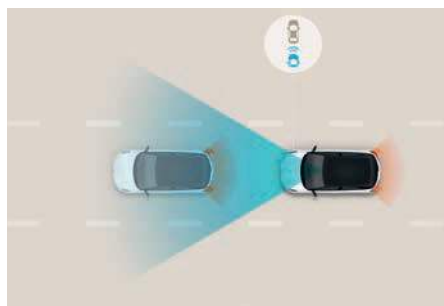


Instrumentar digital de 10,25 inch.

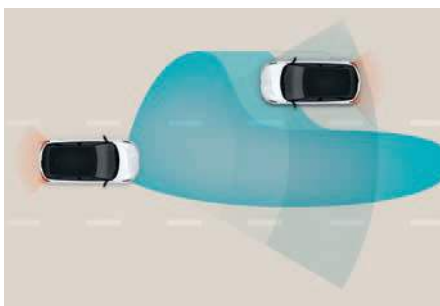


Sistem eCall - apeluri de urgență.

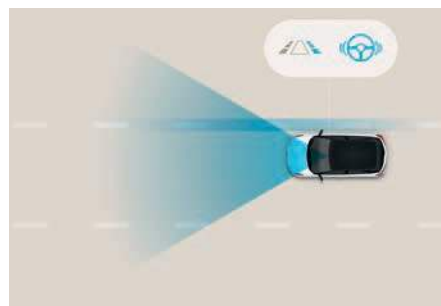
Hyundai Smart Sense.



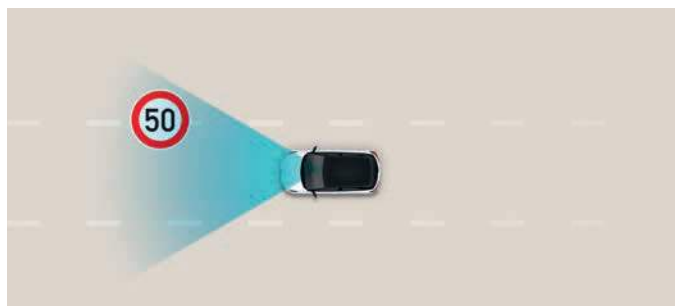
Sistem de asistență la coliziune frontală (FCA) cu detectare autovehicule, pietoni și cicliști.



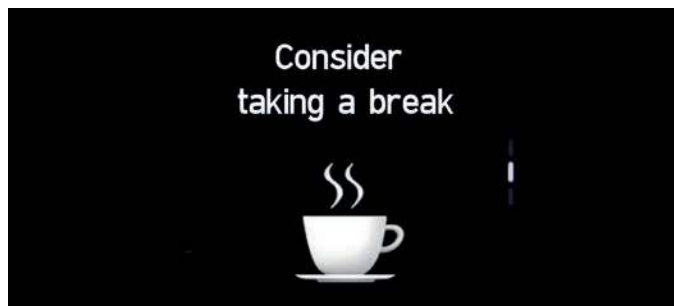
Sistem de asistență pentru faza lungă (HBA).



Sistem de asistență pentru menținerea benzii de rulare (LKA).



Funcție inteligentă de avertizare asupra vitezei limită (ISLA).

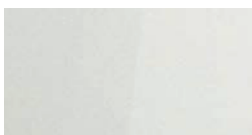


Sistem de atenționare a conducătorului auto (DAW).

Culori exterior.



Negru Phantom Perlat (X5B)



Alb Atlas Solid (SAW)



Roșu Dragon Perlat (WR7)



Albastru Intense Perlat (YP5)



Verde Mangrove Perlat (MG2)

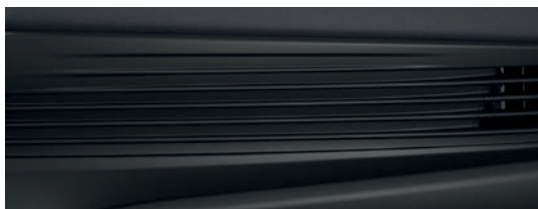


Gri Aurora Perlat (A7G)



Aqua Turquoise Metallic (U3H)

Tapițerie.



Negru

Mostrele de culoare prezentate pot varia ușor față de cele reale, din cauza condițiilor de iluminare și a procesului de tipărire. Pentru informații complete cu privire la disponibilitatea culorilor și a tapițeriei, vă rugăm să contactați distribuitorii Hyundai.

Specificații tehnice.

Motor	Benzină		M-Hybrid 48V	
	1,2 l		1,0 l	
Tip transmisie	5 MT		6 iMT	7 DCT
Capacitate cilindrică (cmc)	1.197		998	
Putere maximă (CP/ rpm)	84/ 6.000		100/ 4.500 - 6.000	
Cuplu maxim (Nm/ rpm)	118/ 4.200		172/ 1.500 - 4.000	
Performanță				
Viteză maximă (km/ h)	165		183	180
Accelerație 0 → 100 km/ h (s)	13,5		10,7	11,4
Consum carburant, emisii CO₂				
Consum oficial* WLTP (l/ 100 km)/ CO ₂ (g/ km)				
- combinat	5,6 - 5,7/ 126 - 128		5,3/ 121	5,3/ 120
Greutate și capacitate				
Greutate (kg)	1.120		1.195	1.220
Capacitate portbagaj (l)	411		411	

*Eficiența consumului este influențată în primul rând de comportamentul la volan, de starea autovehiculului, de folosirea echipamentelor din dotarea mașinii, dar și de alți factori externi (trafic intens, condiții meteo, calitate carburant etc.).

Dimensiuni.



1.775 mm



4.180 mm



1.500 mm

Jante și anvelope.



Jante din aliaj de 16"



Jante din oțel de 15"



Anvelope 185/ 65 R15



Anvelope 195/ 55 R16

Informațiile prezentate în acest pliant se bazează pe datele disponibile la momentul publicării. Acestea sunt orientative și nu reprezintă parte integrantă a ofertei de produs. Este posibil ca unele echipamente ilustrate sau prezentate să nu fie disponibile în echiparea standard, putând fi achiziționate contra cost. Hyundai Auto România își rezervă dreptul de a schimba specificațiile tehnice și echipările fără un anunț prealabil. Garanția de 5 ani fără limită de kilometri se aplică doar autovehiculelor Hyundai care au fost vândute inițial de către distribuitorul autorizat Hyundai către clientul final, conform termenelor și condițiilor prezentate în pașaportul de service. Pentru informații complete, vă rugăm să contactați distribuitorii Hyundai Auto România. Imaginile disponibile sunt cu titlu de prezentare.

Hyundai Auto România
www.hyundai-motor.ro
tel.: +4021.269.25.24

 www.facebook.com/HyundaiAutoRomania

